

ACO

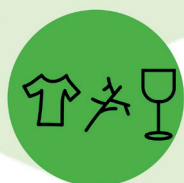
Nastro trasportatore, acceleratore di flusso

Composto da un telaio in profili meccatronici, il trasportatore **ACO** è **utilizzato per il trasporto industriale ad uso intensivo**. La sua struttura è adatta a ricevere le macchine di rilevazione a cernita ottica e le varie opzioni ad esse collegate.

Il suo design robusto, rigido e modulare gli conferisce grande affidabilità e comporta costi di manutenzione ottimizzati. Produzione nelle nostre officine di Sedan.

La sua ergonomia è studiata nel rispetto dei requisiti legali, in materia di **sicurezza delle persone**, di manutenzione e manutenibilità, conformandosi agli standard tecnici in vigore, in particolare alla **direttiva Macchine 2006/42/CE**.

Aree di utilizzo comuni



Prodotti
secchi



Prodotti
 $\leq 1\,300\text{ kg/m}^3$



Raccolta
differenziata



Rifiuti
domestici



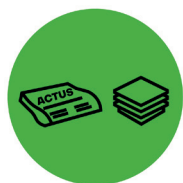
Rifiuti
industriali



Corpi cavi



Flaconi



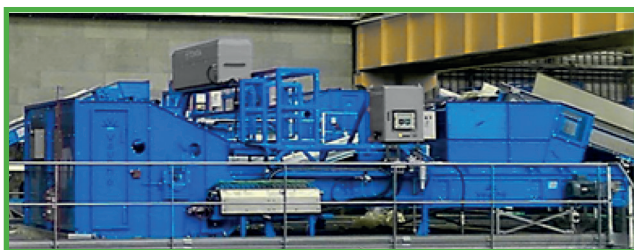
Corpi piatti



Carta/
cartone



Versioni



Trasportatore acceleratore per l'alimentazione dei separatori ottici

Caratteristiche principali

Larghezza di banda standard	Lunghezza	Velocità lineare	Nastro trasportatore
960 - 1 360 - 1 560 - 1 760 - 2 160 - 2 560 - 2 960 mm	≤ 12 m maxi	≤ 3,00 m.s ⁻¹	Striscia di gomma liscia

Pre-attrezzature per opzioni



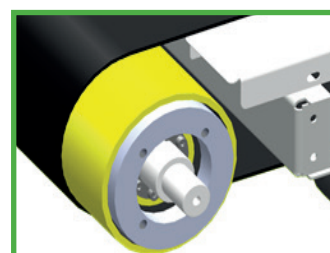
Rulli anti-offset del nastro



PELLENC ST



TOMRA



Tamburi di testa e piedi che ricoprono dischi anti-avvolgimento creando ostacoli che limitano gli avvolgimenti

Vantaggi



Attrezzature industriali di alta affidabilità



Design robusto



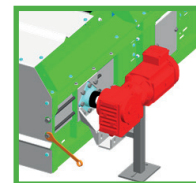
Manutenzione ottimizzata



Motore a risparmio energetico



Componenti di alta qualità



Regolazione della tensione del nastro senza smontaggio dell'elemento di protezione