

ACO

Convoyeur à bande, accélérateur de flux

Composé d'un châssis en profilés mécanosoudés, le convoyeur **ACO** est utilisé pour le **convoyage industriel à usage intensif**. Sa structure est adaptée pour recevoir les machines de détection par tri optiques et les diverses options qui y sont liées.

Sa conception robuste, rigide et modulable lui confère une grande fiabilité et entraîne un coût de maintenance optimisé. Fabrication dans nos ateliers de Sedan.

Son ergonomie est étudiée dans le respect des exigences légales, en matière de **sécurité des personnes**, d'entretien et de maintenabilité, en se conformant aux référentiels techniques en vigueur, notamment à la **directive Machines 2006/42/CE**.

Domaines d'utilisation courants



Produits secs



Produits $\leq 1\,300\text{ kg/m}^3$



CS



OM



DAE



Corps creux



Flaconnages



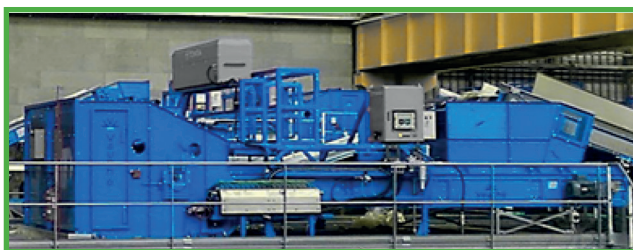
Corps plats



Papiers/
cartons



Versions



Convoyeur accélérateur pour l'alimentation des séparateurs optiques

Caractéristiques principales

Largeur de bandes standards	Longueur	Vitesse linéaire	Bande transporteuse
960 - 1 360 - 1 560 - 1 760 - 2 160 - 2 560 - 2 960 mm	≤ 12 m maxi	≤ 3,00 m.s ⁻¹	Bande caoutchouc lisse

Pré-équipements pour options



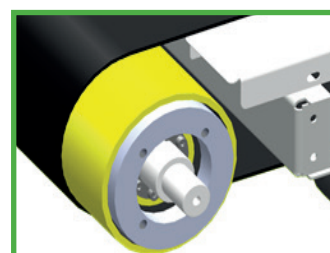
Rouleaux anti-déport de bande



PELLENC ST



TOMRA



Tambours de tête et pied recouvrant des disques anti-enroulement créant des chicanes limitant les enroulements de matière

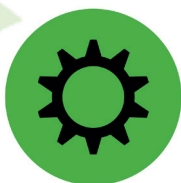
Avantages



Equipements industriels de haute fiabilité



Conception robuste



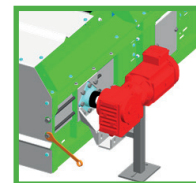
Maintenance optimisée



Moteur à économie d'énergie



Composants de haute qualité



Réglage de la tension de bande sans démontage d'élément de protection